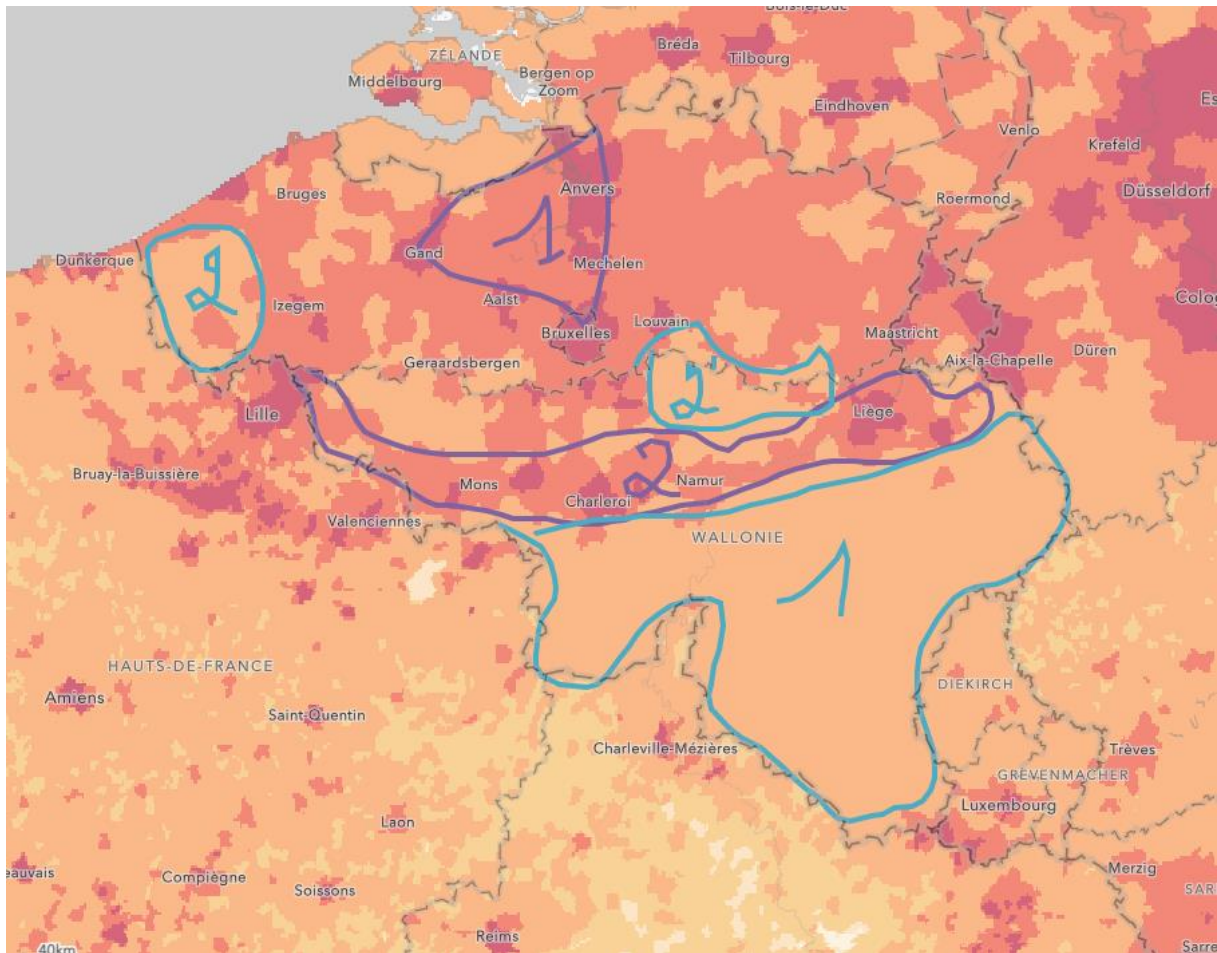


Densité de la population en Belgique – disparités spatiales



Légende :

Zones de forte densité de population :



1. Triangle Bruxelles-Gand-Anvers ; Nord de la Belgique ; Région flamande ; frontière des Pays-Bas ;
2. Sillon Sambre et Meuse ; Région wallonne ; d'Est en Ouest de la frontière française à celle des Pays-Bas, ...

Zones de faible densité de population :



1. Sud de la Région wallonne, Provinces de Luxembourg, Sud de la Province du Hainaut ;
2. Nord-Ouest de la Belgique, zone frontalière avec la France et la Mer du Nord, ...